

**NEW PRODUCTS INFORMATION**

**SAKAI CNC Machine Series**

SAKAI  
Machine  
Tool 

# Engraving Machine MM-300S



***MM-300S***

**SAKAI MACHINE TOOL CO.,LTD.**

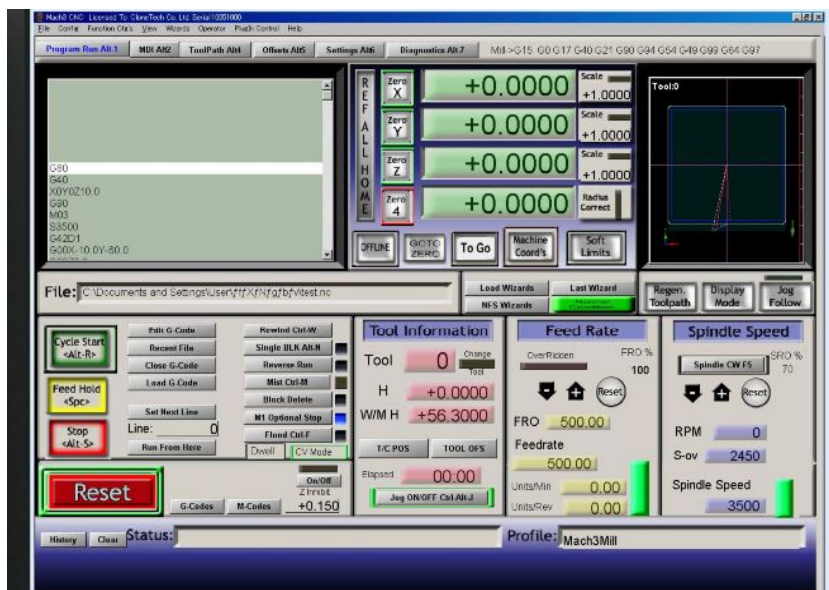
**<http://www.toyoview.co.jp>**

# Engraving Machine MM-300S

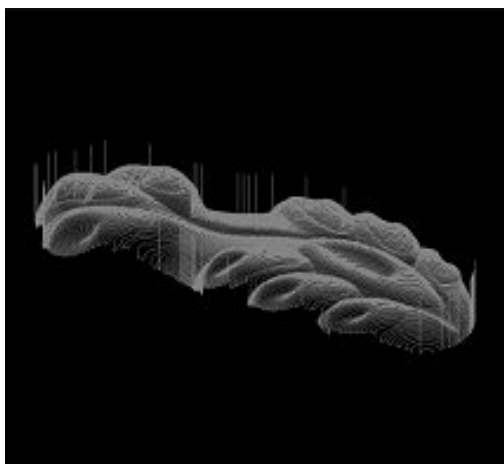
## 特徴

- ★パソコンで制御するモデリングマシンです。
- ★加工範囲も430(X)×320(Y)と大きいので幅広くお使い頂けます。
- ★CAD/CAMによって作られた、データをそのまま専用ソフトに取り込み、操作出来ますので簡単に加工することが出来ます。もちろん、NC言語でも操作可能です。
- ★3軸同時に制御することが出来ます。
- ★加工途中でトラブルがあった場合、一時停止し、停止したブロックより、リスタートする事ができます。また停止したブロック番号も表示しますので大変便利です。
- ★加工プログラムより、加工に必要な概算時間・XYZの移動距離が表示されます。

## 専用ソフト画面



読込んだプログラム軌跡を表示出来ます。

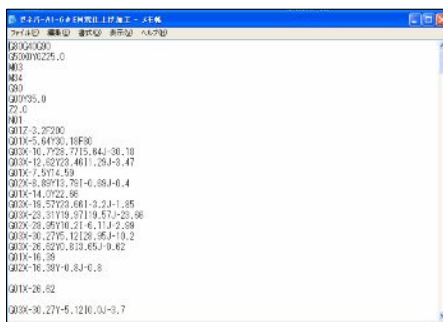


Program Limits		
X Range	-23.2320	+23.2320
Y Range	-21.8890	+21.8890
Z Range	-2.7000	+20.0000
4 Range	+0.0000	+0.0000

Absolute Coordinates

現在読んでいるプログラムの予想加工時間とX・Y・Z軸の移動量を表示します。

## プログラムエディット画面

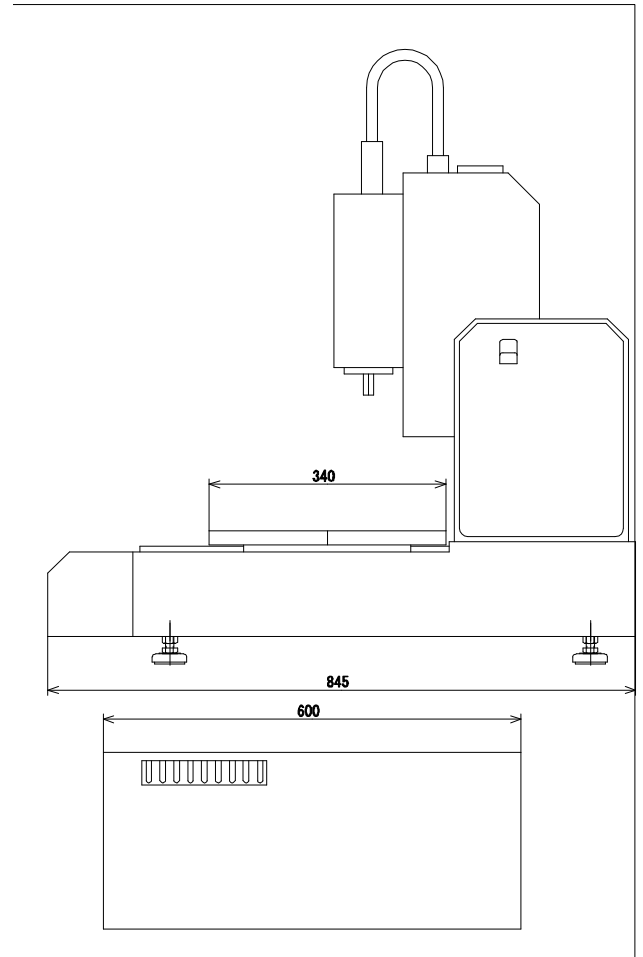
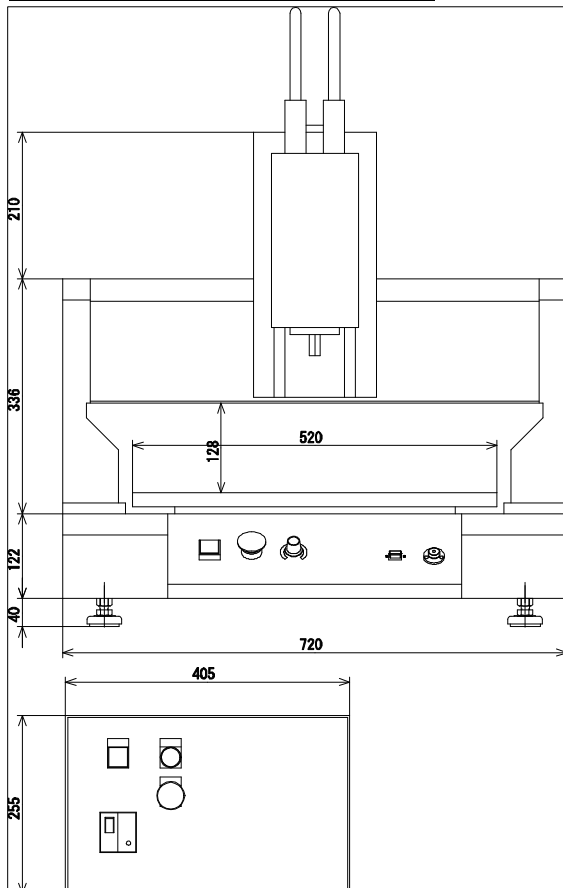


Gコードプログラムの修正は、ウィンドウズのメモ帳で行います。

# 加工例



# 機械寸法



# NEW PRODUCTS INFORMATION

## SAKAI CNC Machine Series

### 機械本体仕様

テーブルサイズ	520×340ミリ
各軸移動量	X軸 430 Y軸 320 Z軸 120ミリ
各軸移動方式	Y軸テーブル移動・X・Z軸コラム移動
スライド機構	LMガイド
最小指令値	0.001ミリ
停止精度	0.01ミリ
送り速度	早送り100mm/Sec
主軸回転数	3000～20,000rpm
主軸モーター	BLDCモーター 出力150W
X・Y・Z軸モーター	ステッピングモーター
電源	100V50/60Hz
制御方式	G-CODE
機械重量	75キログラム

### コントローラー仕様

制御軸数	3軸X・Y・Z軸
同時制御軸数	3軸同時制御
データ入力方式	パソコンキーボード入力
インターフェイス	パラレルポートにて通信
指令方式	パルス指令方式
主軸回転数	ボリューム操作

標準付属品 制御用PC・ドリルミルコレット(3. 4. 6ミリ各一個)  
専用バイスMM300制御用ソフトCD一枚 取扱説明書一冊

品番 MM300S 標準価格 ¥3,000,000(税別)  
梱包送料・立会検収費用は別途申し受けます。

### オプション

ペンダントボックス標準価格 ¥150,000(税別)



ペンダントボックス

※仕様は予告なく変更する事があります。  
※制御用ソフトには、CAD/CAM機能はありません。

有限会社 サカイマシンツール <http://www.toyoview.co.jp>

本社：〒561-0825 大阪府豊中市二葉町1-1-10

TEL 06-6335-1718 FAX 06-6335-1756